

# Sac à Dos/Back Pack

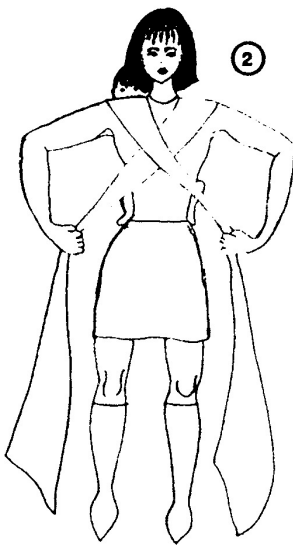
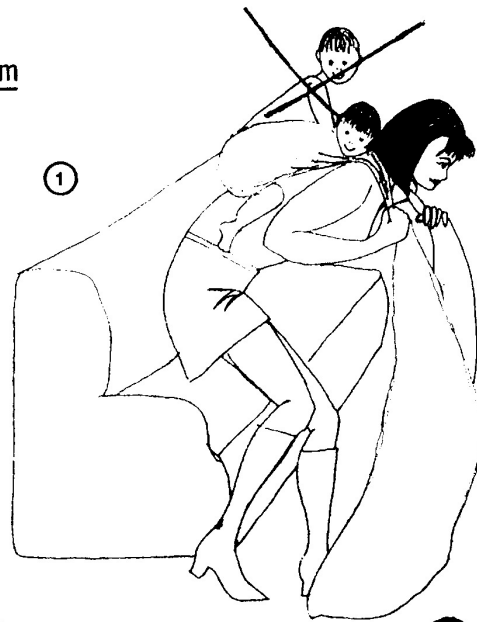
Printemps 2004 / Spring 2004

**Fabric Completely open**  
**Tissus complètement ouvert**

4.60 m - 6 m X 70 cm

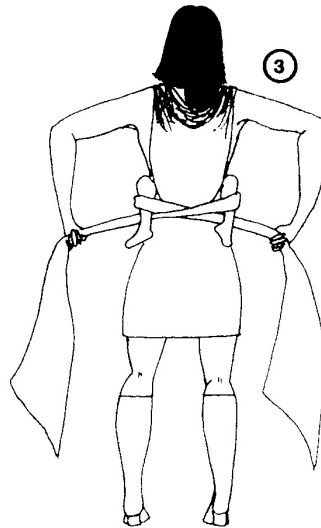
Poser l'enfant au milieu de l'écharpe ouverte sur un canapé, le bord supérieur du tissu en soutient de la nuque et le bord inférieur derrière ses genoux. Asseyez-vous devant l'enfant, entre ses jambes écartées et ramassez le tissu sur vos épaules jusqu'à plaquer l'enfant contre votre dos. Il faut tendre le bord supérieur du tissu beaucoup plus que le reste afin que la tête de l'enfant ne ballote pas. Penchez-vous en avant puis relevez-vous avec une main sous les fesses de l'enfant et l'autre serrant les deux pans de tissu devant vous.

Place your child in the middle of the wrap completely open on a sofa. The top edge supporting the child's neck and the bottom edge behind his knees. Sit with your back to the child, very close, between his legs. Pull both ends of the wrap up over your shoulders, and pull taut the top edge to prevent the child's head from swinging. Now lean forward then stand up with one hand under the child's butt and the other holding the fabric taut in front of your stomach.



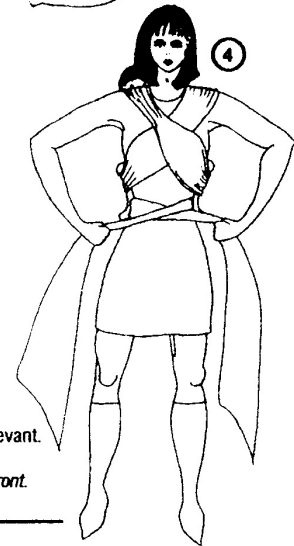
Croiser les deux pans de tissu devant votre poitrine en maintenant la tension.

*Cross in front maintaining the tension.*



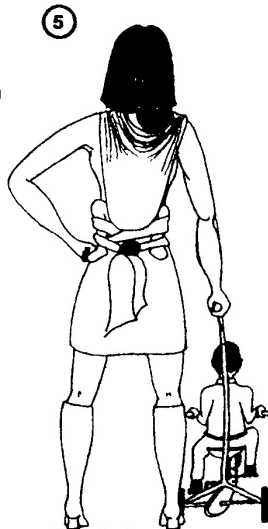
Croiser par dessus puis en-dessous des jambes de l'enfant.

*Cross over then under the child's legs.*



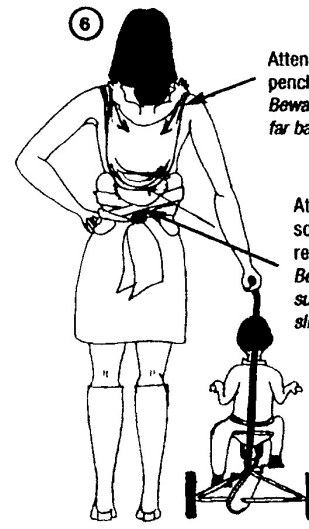
Croiser devant.

*Cross in front.*



Re-croisez par-dessus et faire un nœud sous les fesses et partez.

*Recross over the legs, tie a knot under the child's butt and go!*



Attention! Bébé peut se pencher en arrière!  
*Beware! Baby can push himself far back!*

Attention! Le tissu qui soutient les fesses peut remonter!  
*Beware! The fabric supporting his butt can slip out!*

Copyright - Charlotte Yonge®

**Avvertimento !** Toujours sous-habiller l'enfant en portage et par temps froid, porter l'enfant le plus près possible de la peau et sous les vêtements extérieurs.

**Warning!** Always underdress the child when being worn. In cold weather, wear the child as close to the skin as possible and under outer wear.