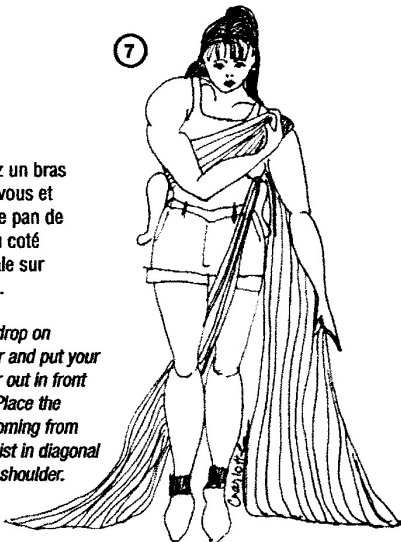


Pagne Parisien sur le Dos/Parisian Pagne on the Back • 2

Printemps 2004 / Spring 2004

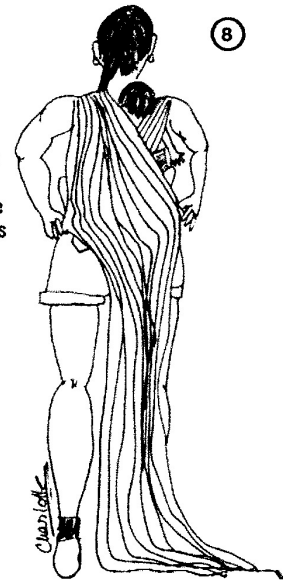
Avancez un bras devant vous et placez le pan de tissu du côté diagonale sur l'épaule.

Slightly drop on shoulder and put your hand far out in front of you. Place the fabric coming from your waist in diagonal on your shoulder.



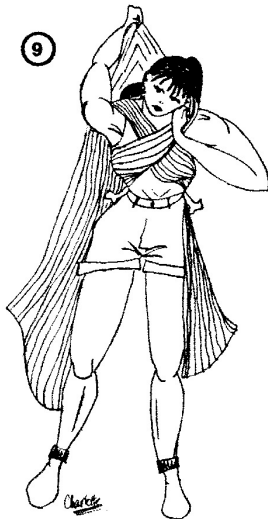
Pivotez vos bras jusque derrière votre dos et attrapez le bord intérieur avec un main, et le bord extérieur avec l'autre en assurant que le tissu ne se tourne pas et levez les deux bords au dessus le dos de l'enfant jusque l'épaule de l'enfant soit en dessous le bord intérieur et le bord extérieur soit sous les fesses de l'enfant.

To ensure the inside edge covers your child's shoulder, pulck up the inside edge next to your neck with one hand and take the inside edge from behind your shoulder with the other hand. Now pull the inside edge taut between both hands and you can place the edge over your child's shoulder.



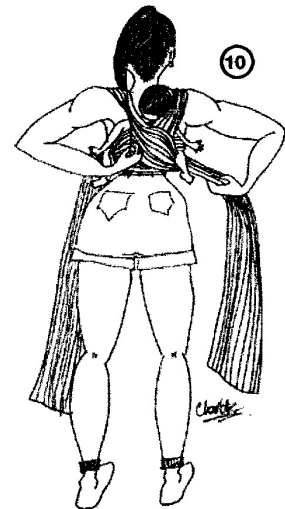
Afin de couvrir l'épaule de l'enfant, tendre le bord haut entre vos deux mains en attrapant le bord pret de votre cou devant votre épaule avec un main et le bord haut qui se situe derrière votre épaule avec l'autre main et levez.

To ensure the inside edge covers your child's shoulder, puick up the inside edge next to your neck with one hand and take the inside edge from behind your shoulder with the other hand. Now pull the inside edge taut between both hands and you can place the edge over your child's shoulder.



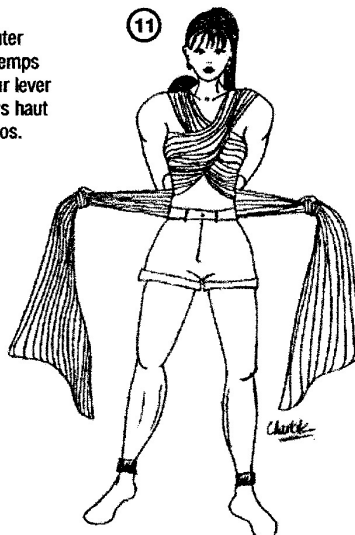
Étaler le tissu sous toute la largeur des fesses de l'enfant et passer sous sa jambe.

Spreading the fabric across the whole width of the child's buttocks, pull the fabric taut, passing under the leg diagonal to the shoulder covered in fabric.



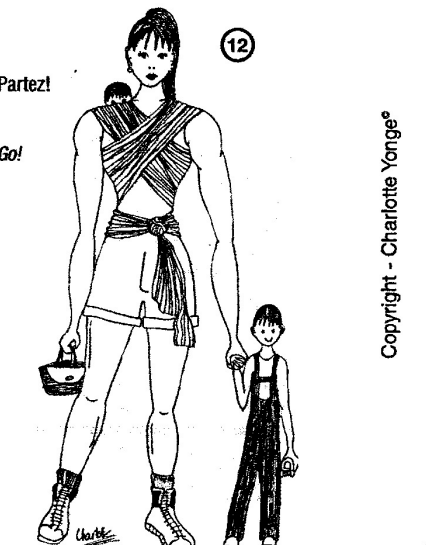
Tirer et sauter en meme temps un peu pour lever l'enfant plus haut sur votre dos.

Hoist.



Partez!

Go!



Copyright - Charlotte Yonge®

Avertissement ! Toujours sous-habiller l'enfant en portage et par temps froid, porter l'enfant le plus près possible de la peau et sous les vêtements extérieurs.

Warning! Always underdress the child when being worn. In cold weather, wear the child as close to the skin as possible and under outer wear.